

Palácio Legislativo Água Grande

Câmara Municipal
Estância Turística de Paraguaçu Paulista

DM Paraguaçu Paulista

Protocolo 20.349 Data/Hora 13/08/2015 15:30:04
Responsável: DAP

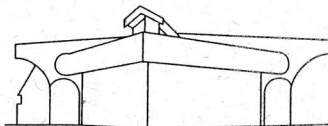
REQUERIMENTO Nº 085 2015 - SO

Requer informações sobre os serviços de coleta de lixo em nosso município.

Ao Excelentíssimo Senhor Vereador
MIGUEL CANIZARES JÚNIOR
Presidente da Câmara Municipal
Estância Turística de Paraguaçu Paulista- SP

Os Vereadores infra-assinados, em conformidade com as normas regimentais, **REQUEREM** ao Excelentíssimo Senhor Prefeito Municipal, Ediney Taveira Queiroz, as seguintes informações sobre os serviços de coleta de lixo em nosso município:

- 1) existe previsão para aquisição de novos caminhões destinados à coleta de lixo? Em caso de resposta afirmativa, qual a quantidade e quando serão adquiridos? Em caso de resposta negativa, apresentar a justificativa.
- 2-) em relação aos equipamentos de segurança (EPIs) oferecidos aos coletores para a realização de suas atividades, foram realizados investimentos para aquisição de mais EPIs e uniformes? Discriminar os investimentos ou justificar o não investimento e informar quantos uniformes e quantos EPIs foram entregues a cada coletor.
- 3-) um dos motivos que justificam a alteração na coleta seria o acúmulo de lixo nas esquinas? Em caso de resposta afirmativa, quais medidas são e serão tomadas visando inibir tal ato?
- 4-) foram realizadas reuniões com os coletores em data anterior à implementação da coleta de lixo, que atualmente é feita em dias alternados, buscando ouvir os mesmos para saber das necessidades, possibilidades, vantagens e desvantagens de promover tal mudança? Em caso de resposta negativa justificar.
- 5) foram realizadas audiências públicas ou qualquer tipo de reunião com os munícipes visando orientá-los ou ouvi-los com relação às mudanças ocorridas na coleta do lixo? Em caso de resposta negativa justificar.



Palácio Legislativo Água Grande

Câmara Municipal
Estância Turística de Paraguaçu Paulista

JUSTIFICATIVA

Primeiramente, destacamos que possuímos o título de Estância Turística e, para tanto, devemos nos preocupar com a questão da limpeza pública e especialmente com a coleta de lixo, visto que o lixo é um dos principais meios de proliferação de ratos, insetos e vetores causadores de doenças. Assim, quando o lixo não é recolhido, a cidade certamente fica com um mau aspecto, prejudicando a qualidade de vida e a saúde dos munícipes.

Ocorre que, após os 30 dias de greve dos servidores públicos municipais, adotou-se que a coleta de lixo seria realizada em dias alternados, porém não temos conhecimentos dos motivos que resultaram nessa mudança, tão pouco se houve consentimento dos servidores encarregados da coleta.

Neste sentido, também notamos que a população não está, até a presente data, bem informada sobre como deve proceder com seu lixo, e, também não temos notícia se os munícipes foram ouvidos em relação a tão importante assunto.

Notamos ainda que os caminhões utilizados encontram-se sucateados, gerando insegurança nos coletores, que temem por suas vidas, uma vez que o risco de acidentes é grande.

Quanto aos servidores públicos que exercem o cargo de coletor, nos parece que tal cargo conta com número reduzido de ocupantes, além do que, os mesmos as vezes não utilizam os EPIs, desconhecendo a razão pela qual abrem mão de um item que lhes garante proteção.

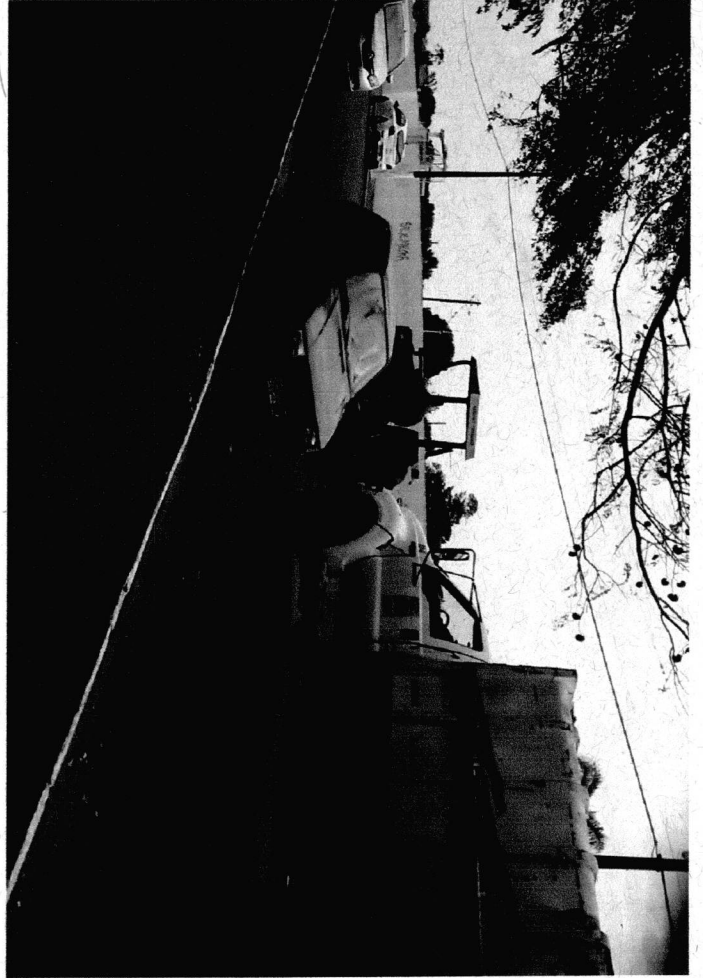
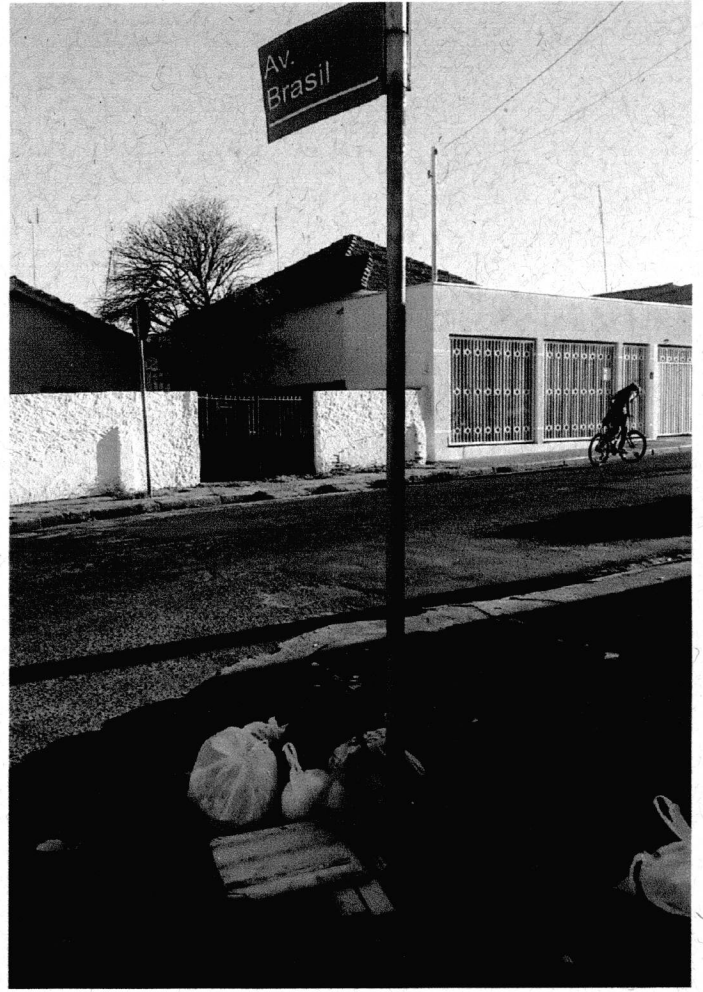
As informações solicitadas visam atender as reivindicações de paraguaçuenses que nos procuram questionando o acúmulo de lixo em toda cidade e quais medidas serão tomadas visando sanar o problema. Da mesma forma, existe a preocupação com a segurança dos servidores, responsáveis pela coleta de lixo e sobre as dificuldades que estes enfrentam diariamente no exercício de suas funções.

Palácio Legislativo Água Grande, 13 de agosto de 2015

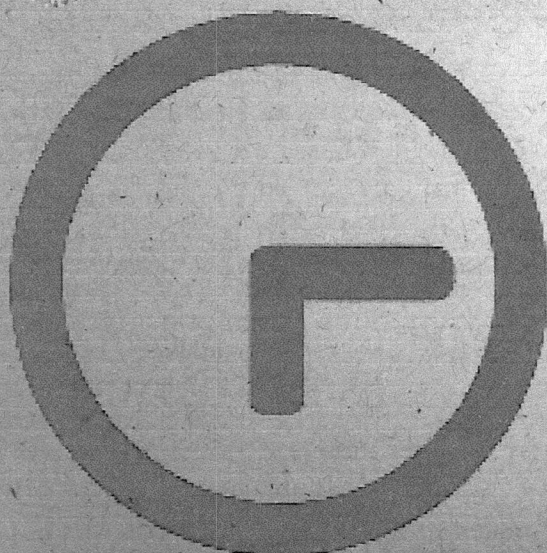
SÉRGIO DONIZETE FERREIRA
Vereador

IAN FRANCISCO ZANIRATO SALOMÃO
Vereador

CÉSAR KIKEI KAKINOHANA
Vereador







A coleta de lixo mudou!

Não coloque o lixo sobre os
canteiros centrais nas
avenidas e muito menos nas
esquinas!

Veja no verso:



Informa o Departamento Municipal de Meio Ambiente

NOVO ITINERÁRIO DA COLETA DIÁRIA DE RESÍDUOS SÓLIDOS

SEGUNDA-FEIRA 6h00 às 10h00	TERÇA-FEIRA 6h00 às 10h00	QUARTA-FEIRA 6h00 às 10h00	QUINTA-FEIRA 6h00 às 10h00	SEXTA-FEIRA 6h00 às 10h00	SABADO 6h00 às 10h00
BARRA FUNDA Vila Prianti Humberto Soncini Tancredo Neves Vila Marin Mario Covas Jardim das Oliveiras Aldo Paes Leme Machado de Campos Murilo Macedo Vila Gammon Francisco Roberto Vila Affini Parque das Acácias Vila Athaide	VILA NOVA Jardim Panambi Aeroporto Tênis Clube Jardim Paulista Jardim Alvorada Vila Nova Conjunto Dona Lina Leuzzi Parque das Nações Fercon Siqueira Campos Avenida Galdino	BARRA FUNDA Vila Prianti Humberto Soncini Tancredo Neves Vila Marin Mario Covas Jardim das Oliveiras Aldo Paes Leme Machado de Campos Murilo Macedo Vila Gammon Francisco Roberto Vila Affini Parque das Acácias Vila Athaide	VILA NOVA Jardim Panambi Aeroporto Tênis Clube Jardim Paulista Jardim Alvorada Vila Nova Conjunto Dona Lina Leuzzi Parque das Nações Fercon Siqueira Campos Avenida Galdino	BARRA FUNDA Vila Prianti Humberto Soncini Tancredo Neves Vila Marin Mario Covas Jardim das Oliveiras Aldo Paes Leme Machado de Campos Murilo Macedo Vila Gammon Francisco Roberto Vila Affini Parque das Acácias Vila Athaide	VILA NOVA Jardim Panambi Aeroporto Tênis Clube Jardim Paulista Jardim Alvorada Vila Nova Conjunto Dona Lina Leuzzi Parque das Nações Fercon Siqueira Campos Avenida Galdino
<p>• TODOS OS DIAS – das 11h00 às 15h00</p> <p>Rua Antonio Machado até Rua Joaquim Sebastião Avenida Brasil até Avenida Galdino Avenida Siqueira Campos</p>					

OBS: Não 'amontoe' LIXO nas esquinas. Os coletores passarão de porta em porta. Deixe seu LIXO em frente a sua residência. Não haverá mais os 'amontoadores' de LIXO. Atente-se para os dias e horários em que a coleta passará em sua rua e bairro. Não coloque LIXO à noite se o coletor só passará no dia seguinte em frente a sua residência, isso evitará que os cachorros rasguem as sacolas. Acondicione corretamente seu LIXO. Não coloque LIXO sobre os canteiros.