

Palácio Legislativo Água Grande

Câmara Municipal
Estância Turística de Paraguaçu Paulista

CN Paraguaçu Paulista

Protocolo: 029507

Data/Hora: 02/07/2020 10:22:15

Responsável: *OH*

REQUERIMENTO Nº 101 /2020 - SO

Requer informações sobre a reabertura da antiga estrada municipal (estrada boiadeira) que liga o Município Sede até o Distrito de Conceição de Monte Alegre.

Excelentíssimo Senhor

SERGIO DONIZETE FERREIRA

Presidente da Câmara Municipal da Estância Turística
Paraguaçu Paulista

O Vereador que este subscreve, nos Termos Regimentais vigentes, **REQUER** à Excelentíssima Prefeita Municipal, Sra. Almira Ribas Garms as seguintes informações sobre a reabertura da antiga estrada municipal (estrada boiadeira) que liga o Município Sede até o Distrito de Conceição de Monte Alegre:

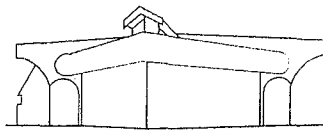
1-) Quais providências serão tomadas pelo Poder Executivo Municipal para a reabertura da antiga estrada municipal (estrada boiadeira) que liga o Município Sede até o Distrito de Conceição de Monte Alegre

2-) Quais os motivos que justificaram a interdição da antiga estrada municipal (estrada boiadeira) que liga o Município Sede até o Distrito de Conceição de Monte Alegre?

3-) Existe alguma demanda judicial solicitando a reabertura da antiga estrada municipal (estrada boiadeira) que liga o Município Sede até o Distrito de Conceição de Monte Alegre?

JUSTIFICATIVA

A antiga estrada municipal (estrada boiadeira) que liga o Município Sede até o Distrito de Conceição de Monte Alegre foi por muitos anos caminho por onde os moradores e agricultores se locomoviam e escoavam suas produções e, com o fechamento desta estrada, muitos se perderam em questão econômica, social e populacional.



Palácio Legislativo Água Grande

Câmara Municipal
Estância Turística de Paraguaçu Paulista

Assim, objetivando a correção dessa injustiça histórica que foi o fechamento da citada estrada e atendendo ao clamor social de décadas do povo paraguaçuense, resgatando a sua história e as relações socioeconômicas, ambientais e turísticas da região, os moradores e agricultores locais reivindicam a medida.

Esta estrada também poderá ser incluída na rota do turismo municipal, gerando também dividendos para a região. O povo luta por sua reabertura, na certeza de que o desenvolvimento sustentado e organizado voltará ao município, sob a perspectiva de uma oportunidade vibrante para o turismo e também para a agricultura em benefício de coletividade.

Palácio Legislativo Água Grande, 2 de julho de 2020.


REINALDO MORAES DOS SANTOS
Vereador